



【ご注意】

団体医療保険のみのご加入はできません。
ご本人は必ずグループ保険にもご加入ください。

団体医療保険

(総合医療保険(団体型))

ケガや病気等に備えて手厚い保障を!

特徴

1

加入しやすい保険料

団体保険としての割引が適用された保険料です。

概算月払保険料(本人)は …

対象	加入コース (入院給付金日額)	10,000円		5,000円		3,000円	
		男性	女性	男性	女性	男性	女性
		特定疾病 倍額型	女性特定疾病 倍額型	特定疾病 倍額型	女性特定疾病 倍額型	特定疾病 倍額型	女性特定疾病 倍額型
本人	15歳～19歳(H14.10.18生～H19.12.17生)	1,380円	1,410円	690円	705円	414円	423円
	25歳～29歳(H 4.10.18生～H 9.10.17生)	2,740円	3,570円	1,370円	1,785円	822円	1,071円

◇上記は概算保険料です。正規保険料は一斉募集の申込締切後に加入者数等に基づき算出し、更新日(今回は令和4年4月17日)から適用します。

◇上記以外の保険年齢の保険料については、パンフレットをご確認ください。

2

1年ごとに収支計算を行い、剰余金が生じた場合は

配当金のお受取りが可能

令和2年度(*1)

配当還元率(*2) ▶ 約 15.2% (注)

配当金が
還元されれば
実質負担額は
軽減されます!

配当は、グループ保険、団体医療保険で別々に計算されます。

(注) 上記は令和2年度の配当実績に基づくものであり、将来のお受取りをお約束するものではありません。
脱退され、保険期間の途中で保障終了となられた方は配当金をお受取りになれません。

(*1) 保険期間: 令和2年4月17日～令和3年4月16日

(*2) 年間払込保険料に対する配当金の割合

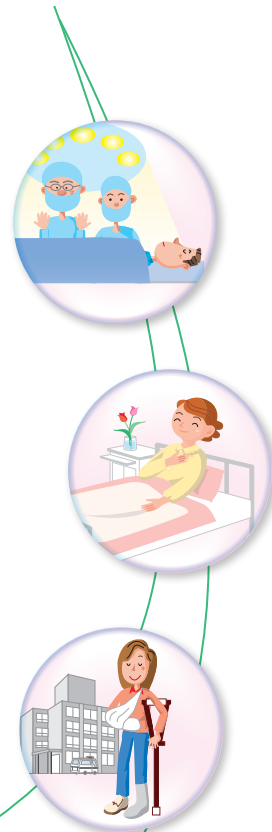
3

1泊2日以上の継続入院から、**入院給付金**を受取れます。

**公的医療保険制度の給付の対象となる手術(*1)、
先進医療(*2)に該当する手術等を保障**します。

(*1) 一部対象外の手術があります。

(*2) 対象となる先進医療は、厚生労働大臣が定めるものに限り
ます。また、先進医療ごとに厚生労働大臣が定める施設基準に適合する
病院または診療所において行われるものに限り
ます。



効力発生日

令和4年6月17日

募集期間

令和4年4月1日(金)～令和4年4月8日(金)

●「申込書兼告知書」提出先

所属所の共済担当者

ご加入のご検討に際しましては、パンフレット等にて必ず詳細をご確認ください。

刑務共済組合

グループ保険

(団体定期保険)

死亡・所定の高度障がい状態に備えて!

相互扶助の精神で運営されている刑務共済組合のグループ保険は、配偶者・子どもを含めて約1万5,000名超(*)が加入する組合員限定の制度です! (*)令和3年11月現在

特徴

1

加入しやすい保険料

団体保険としての割引が適用された保険料です。

加入しやすい保険料のグループ保険に、ぜひご加入を!

概算月払保険料(本人)は …

死亡保険金額 (高度障がい保険金額)	3,000万円	2,500万円	2,000万円	1,500万円	1,000万円	500万円	300万円
月払保険料 (概算)	8,100円	6,750円	5,400円	4,050円	2,700円	1,350円	810円

◇上記保険料は概算保険料です。正規保険料は一斉募集の申込締切後に算出し、更新日(今回は令和4年4月17日)から適用します。

2

1年ごとに収支計算を行い、剰余金が生じた場合は
配当金のお受取りが可能

令和2年度(*1)
配当還元率(*2)

▶ 約 56.5% (注)

配当金が
還元されれば
実質負担額は
軽減されます!



配当は、グループ保険、団体医療保険で別々に計算されます。

(注) 上記は令和2年度の配当実績に基づくものであり、将来のお受取りをお約束するものではありません。

脱退され、保険期間の途中で保障終了となられた方は配当金をお受取りになれません。

(*1) 保険期間: 令和2年4月17日~令和3年4月16日

(*2) 年間払込保険料に対する配当金の割合

効力発生日

令和4年6月17日

募集期間

令和4年4月1日(金)~令和4年4月8日(金)

●「申込書兼告知書」提出先

所属所の共済担当者

ご加入のご検討に際しましては、パンフレット等にて必ず詳細をご確認ください。

刑務共済組合